

Käyttötapaus – HY-aineisto, myrkkypäästö

JHS XXX – Paikkatiedon yksilöivät tunnisteet

JUHTA - Julkisen hallinnon tietohallinnon neuvottelukunta

Lassi Lehto

Geodeettinen laitos

Paikkatiedon yksilöivät tunnisteet -keskustelutilaisuus 14.4.2014

Paja-auditorio

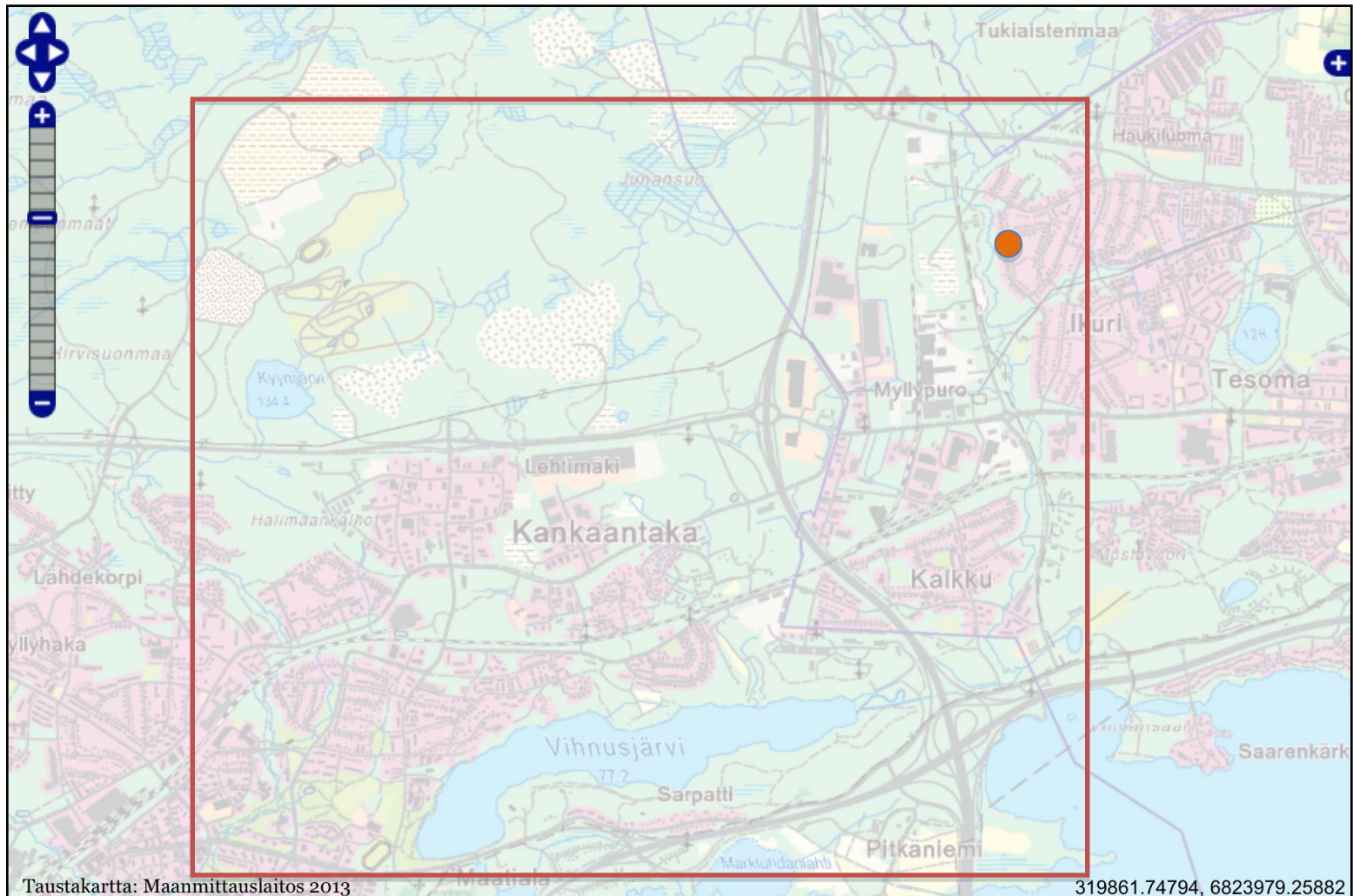
Tavoitetila:

Käyttötapausesimerkki 'myrkkypäästö'

- **T1** Käyttäjä paikallistaa päästökohdan karttapohjaisessa sovelluksessa ja hakee kohtaan liittyvien hydrografisten kohteiden URI-tunnisteet spatiaalista rajausta käyttäen

<http://inspire-hy.fi/so/hy/StandingWater/jarvi10.2005072514354>

<http://inspire-hy.fi/so/hy/WatercourseLink/uoma10.1010100104794>



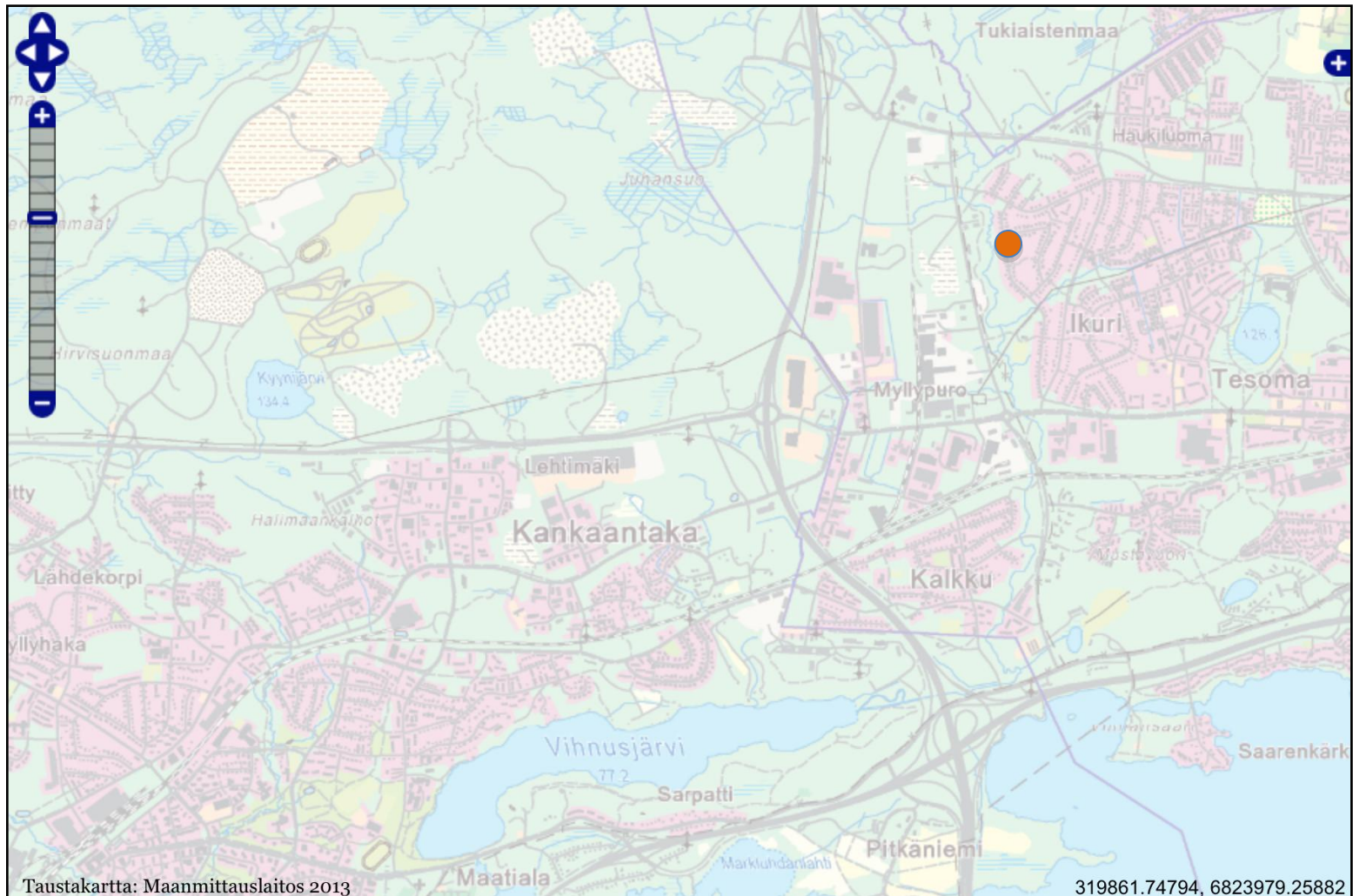
Tavoitetila:

Käyttötapausesimerkki 'myrkkypäästö'

- **T1** Käyttäjä paikallistaa päästökohdan karttapohjaisessa sovelluksessa ja hakee kohtaan liittyvien hydrografisten kohteiden URI-tunnisteet spatiaalista rajausta käyttäen
- **T2** Käyttäen hyväksi em. tietokohteita vastaavia reaali maailman kohteen kohdetunnisteita, haetaan kaikki näihin liittyvät tunnisteet

<http://inspire-hy.fi/id/hy/StandingWater/jarvi10.2005072514354>

<http://inspire-hy.fi/id/hy/WatercourseLink/uoma10.1010100104794>



<http://inspire-hy.fi/so/hy/WatercourseLink/uoma10.1005072502646>
<http://inspire-hy.fi/so/hy/WatercourseLink/uoma10.1010100104794>
<http://inspire-hy.fi/so/hy/WatercourseLink/uoma10.1012031400632>
<http://inspire-hy.fi/so/hy/WatercourseLink/uoma10.1012032800910>
<http://inspire-hy.fi/so/hy/WatercourseLink/uoma10.1007050905644>
<http://inspire-hy.fi/so/hy/StandingWater/jarvi10.2005072522319>
<http://inspire-hy.fi/so/hy/StandingWater/jarvi10.2010102631116>
<http://inspire-hy.fi/so/hy/StandingWater/jarvi10.2009090803618>
<http://inspire-hy.fi/so/hy/WatercourseLink/uoma10.1005072500899>
http://inspire-hy.fi/so/hy/YV_PIENVEDET/YV_PIENVEDET.937
http://inspire-hy.fi/so/hy/YV_PIENVEDET/YV_PIENVEDET.939
http://inspire-hy.fi/so/hy/YV_PIENVEDET/YV_PIENVEDET.940
http://inspire-hy.fi/so/hy/YV_PIENVEDET/YV_PIENVEDET.871
http://inspire-hy.fi/so/hy/YV_PIENVEDET/YV_PIENVEDET.891
<http://inspire-hy.fi/doc/hy/StandingWater/wiki.2009090802410//html>
<http://inspire-hy.fi/doc/hy/StandingWater/wiki.2005072522319//html>
<http://inspire-hy.fi/doc/kuvat/satamat/3459457923//jpg>

Tavoitetila:

Käyttötapausesimerkki 'myrkkypäästö'

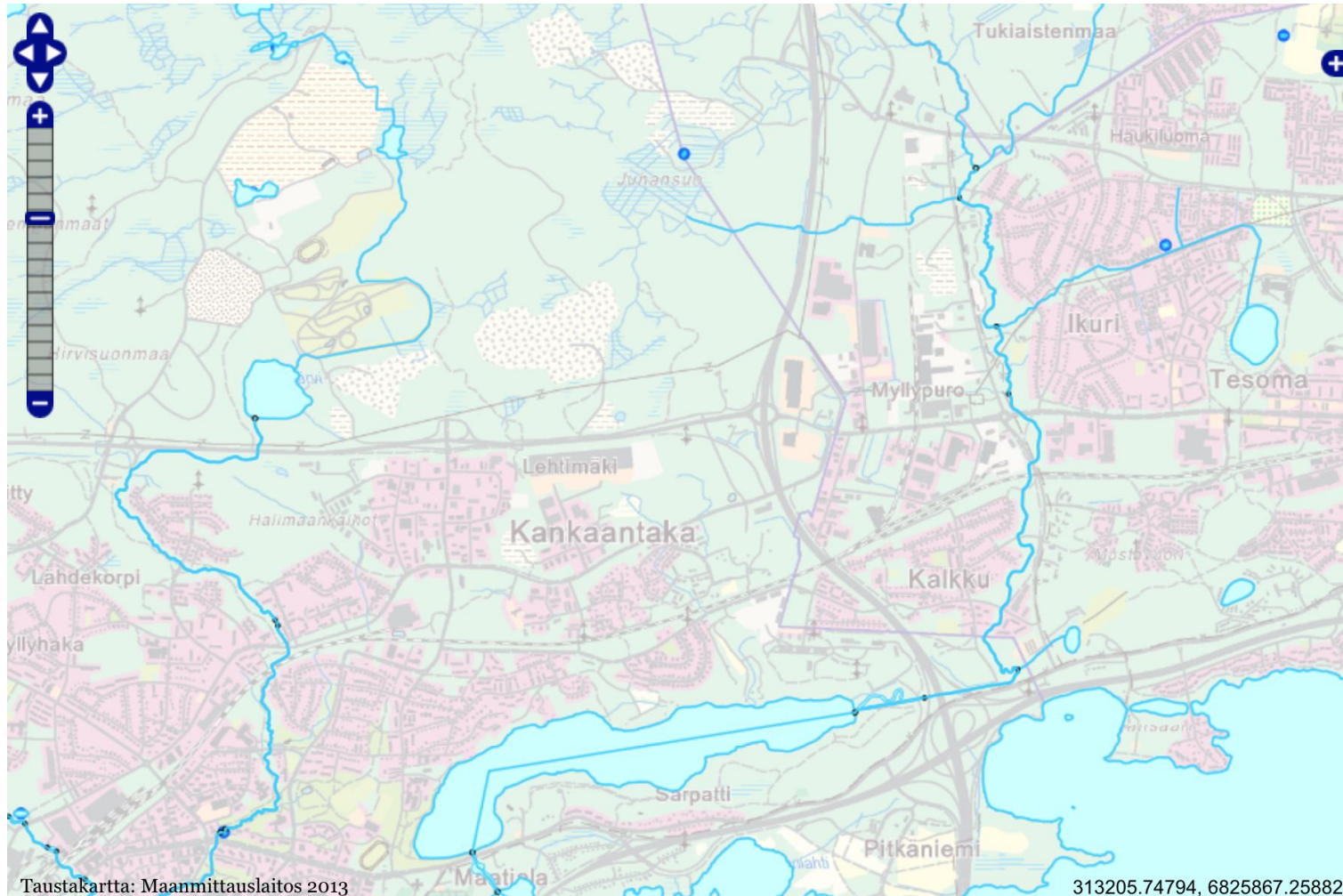
- **T1** Käyttäjä paikallistaa päästökohdan karttapohjaisessa sovelluksessa ja hakee kohtaan liittyvien hydrografisten kohteiden URI-tunnisteet spatiaalista rajausta käyttäen
- **T2** Käyttäen hyväksi em. tietokohteita vastaavia reaalimaailman kohteen kohdetunnisteita, haetaan kaikki näihin liittyvät tunnisteet
- **T3** Palautuvien tunnisteiden joukosta valitaan käsillä olevan tehtävän kannalta relevantit kohteet

<http://inspire-hy.fi/so/hy/WatercourseLink/uoma10.1005072502646>
<http://inspire-hy.fi/so/hy/WatercourseLink/uoma10.1010100104794>
<http://inspire-hy.fi/so/hy/WatercourseLink/uoma10.1012031400632>
<http://inspire-hy.fi/so/hy/WatercourseLink/uoma10.1012032800910>
<http://inspire-hy.fi/so/hy/WatercourseLink/uoma10.1007050905644>
<http://inspire-hy.fi/so/hy/StandingWater/jarvi10.2005072522319>
<http://inspire-hy.fi/so/hy/StandingWater/jarvi10.2010102631116>
<http://inspire-hy.fi/so/hy/StandingWater/jarvi10.2009090803618>
<http://inspire-hy.fi/so/hy/WatercourseLink/uoma10.1005072500899>
http://inspire-hy.fi/so/hy/YV_PIENVEDET/YV_PIENVEDET.937
http://inspire-hy.fi/so/hy/YV_PIENVEDET/YV_PIENVEDET.939
http://inspire-hy.fi/so/hy/YV_PIENVEDET/YV_PIENVEDET.940
http://inspire-hy.fi/so/hy/YV_PIENVEDET/YV_PIENVEDET.871
http://inspire-hy.fi/so/hy/YV_PIENVEDET/YV_PIENVEDET.891
<http://inspire-hy.fi/doc/hy/StandingWater/wiki.2009090802410//html>
<http://inspire-hy.fi/doc/hy/StandingWater/wiki.2005072522319//html>
<http://inspire-hy.fi/doc/kuvat/satamat/3459457923//jpg>

Tavoitetila:

Käyttötapausesimerkki 'myrkkypäästö'

- **T1** Käyttäjä paikallistaa päästökohdan karttapohjaisessa sovelluksessa ja hakee kohtaan liittyvien hydrografisten kohteiden URI-tunnisteet spatiaalista rajausta käyttäen
- **T2** Käyttäen hyväksi em. tietokohteita vastaavia reaali maailman kohteen kohdetunnisteita, haetaan kaikki näihin liittyvät tunnisteet
- **T3** Palautuvien tunnisteiden joukosta valitaan käsillä olevan tehtävän kannalta relevantit kohteet
- **T4** Käyttäen valittujen yksittäisten paikkatietokohteiden tunnisteita käynnistetään haku, joka tuo sovellukseen näiden kohteiden yksityiskohtaiset tiedot

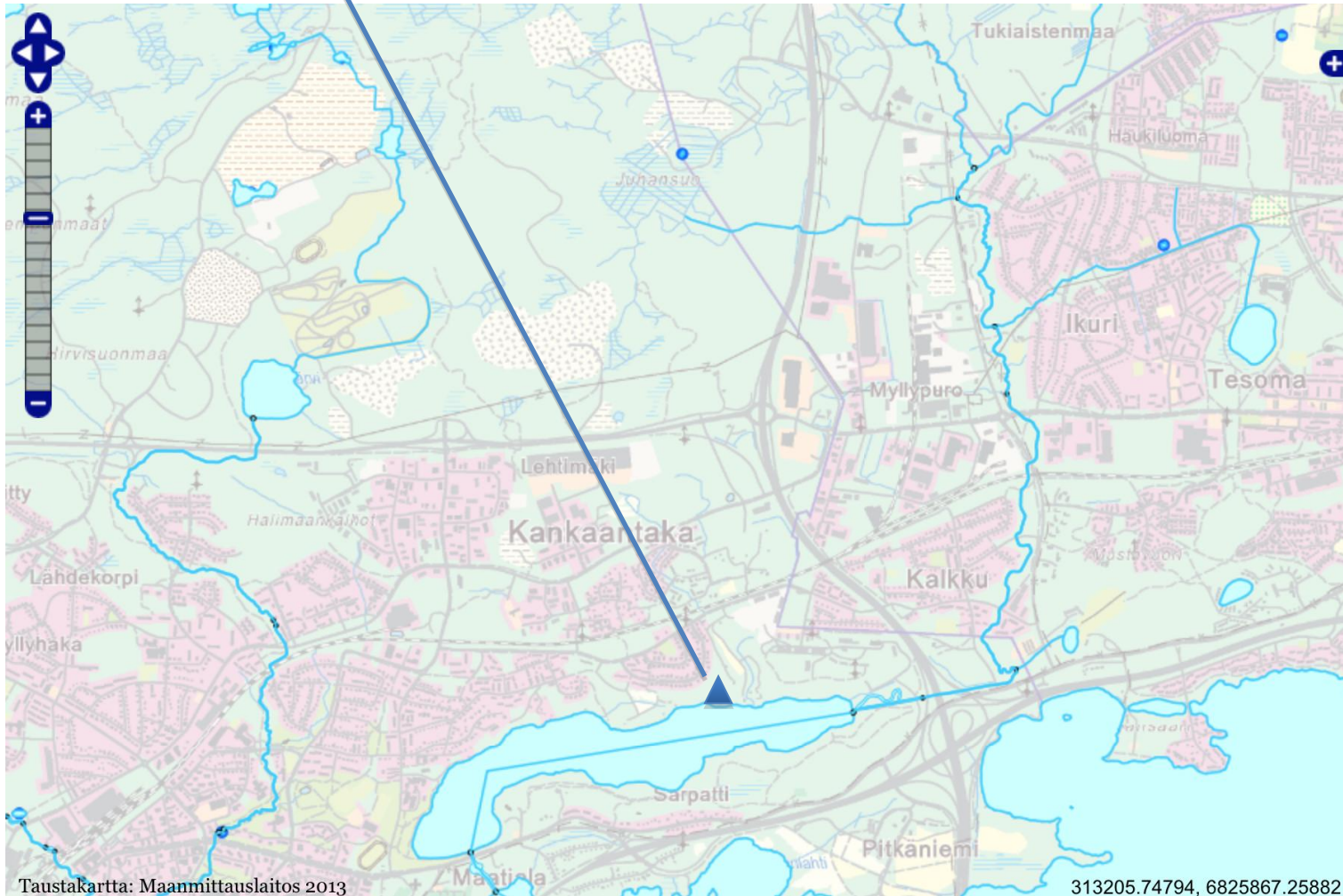


Tavoitetilä:

Käyttötapausesimerkki 'myrkkypäästö'

- **T1** Käyttäjä paikallistaa päästökohdan karttapohjaisessa sovelluksessa ja hakee kohtaan liittyvien hydrografisten kohteiden URI-tunnisteet spatiaalista rajausta käyttäen
- **T2** Käyttäen hyväksi em. tietokohteita vastaavia reaali maailman kohteen kohdetunnisteita, haetaan kaikki näihin liittyvät tunnisteet
- **T3** Palautuvien tunnisteiden joukosta valitaan käsillä olevan tehtävän kannalta relevantit kohteet
- **T4** Käyttäen valittujen yksittäisten paikkatietokohteiden tunnisteita käynnistetään haku, joka tuo sovellukseen näiden kohteiden yksityiskohtaiset tiedot
- **T5** Kohdetiedoista selviää mm. uimapaikoista ja satamista vastuullisten tahojen tiedot ja käyttäjä voi näin tehdä tarvittavat hälytykset

Ylläpitäjä:
Yhteyshenkilö:
Kapasiteetti:



Huomioita

- Käyttötapauksessa kuljetaan järjestelmän tuntemista paikkatieto-kohteiden tunnisteista vastaaviin reaali maailman kohteiden tunnisteisiin ja näistä takaisin laajempaan joukkoon paikkatietokohteiden tunnisteita (ja muita tunnisteita)
 - Tämä edellyttää kaksisuuntaista linkitystä /so/ -> /id/ -> /so/
- Nämä linkitykset löydetään lähettämällä tunniste verkkoon (resoluutio)
- Reaali maailman kohdetunnisteeseen voi olla linkitettyä myös muuta sisältöä varsinaisten paikkatietokohteiden lisäksi /doc/
- Paikkatietokohteille voidaan tarjota eri esitysmuotoja, joista sovellus valitsee sopivimman
 - <http://inspire-hy.fgi.fi/doc/hy/WatercourseLink/uoma10.1005072502646//gml>
 - <http://inspire-hy.fgi.fi/doc/hy/WatercourseLink/uoma10.1005072502646//json>
 - <http://inspire-hy.fgi.fi/doc/hy/WatercourseLink/uoma10.1005072502646//html>
 - Näiden resoluutio tuottaa uudelleenohjauksen palveluihin, joista palautuu ao. esitysmuotoon koodattua kohdetietoa

