

Käyttötapaus – Avoimen datan kehittäjät

JHS XXX – Paikkatiedon yksilöivät tunnisteet
JUHTA - Julkisen hallinnon tietohallinnon neuvottelukunta

Marko Kauppi
Tampereen kaupunki

Paikkatiedon yksilöivät tunnisteet -keskustelutilaisuus 14.4.2014
Paja-auditorio

Tavoitetila:

Käyttötapaus avoimien paikkatietotuotteiden löytämisestä ja käyttöönottamisesta

- T1** Avoimen datan kehittäjälle tulee tarve saada osaksi uutta palveluaan Tampereen pyöräilyverkostoaineistoa.

Kansallisen palveluväylän palvelut

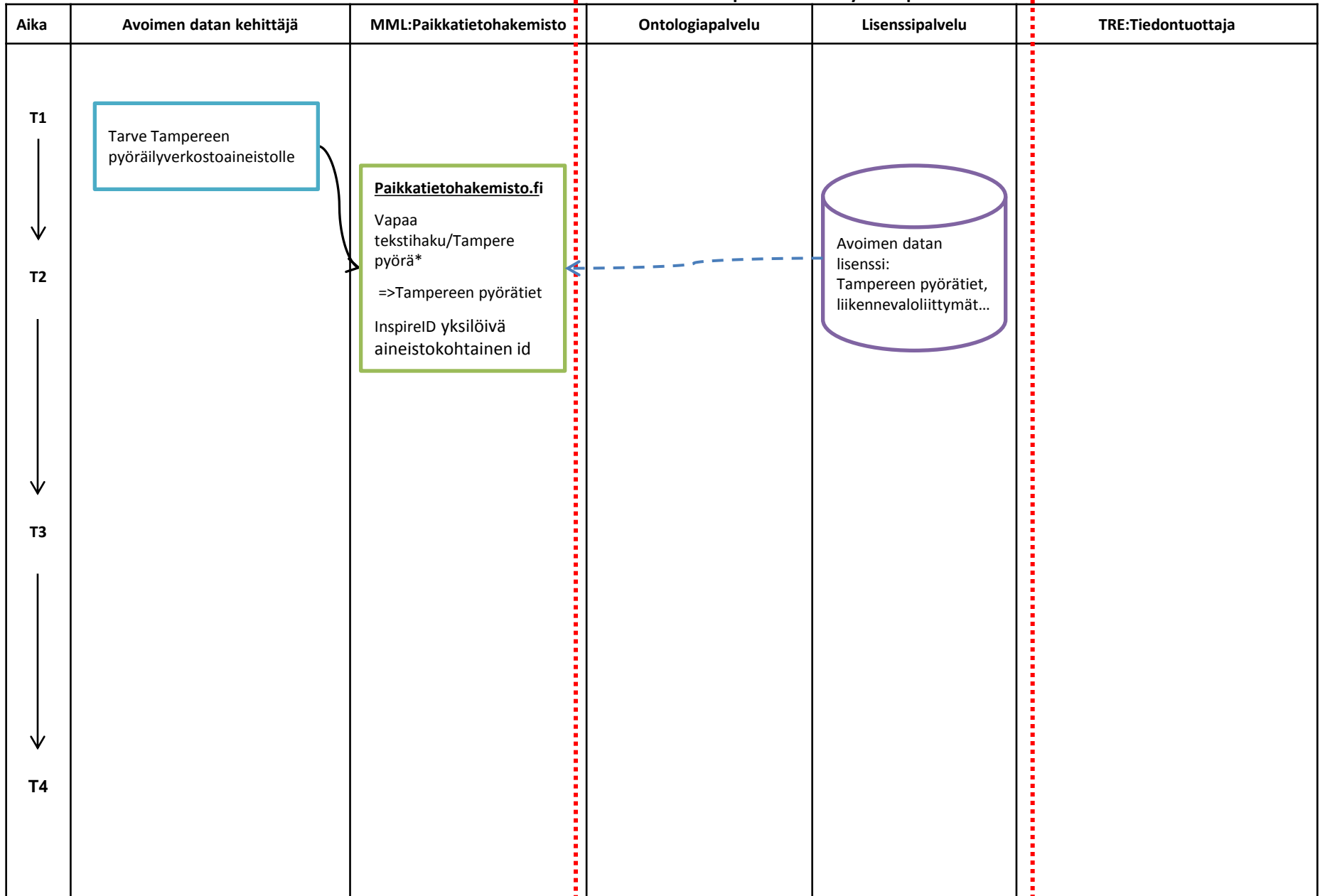
Aika	Avoimen datan kehittäjä	MML:Paikkatietohakemisto	Ontologiapalvelu	Lisenssipalvelu	TRE:Tiedontuottaja
T1	Tarve Tampereen pyöräilyverkostoaineistolle				
T2					
T3					
T4					

Tavoitetila:

Käyttötapaus avoimien paikkatietotuotteiden löytämisestä ja käyttöönottamisesta

- T1** Avoimen datan kehittäjälle tulee tarve saada osaksi uutta palveluaan Tampereen pyöräilyverkostoaineistoa.
- T2** Kehittäjä tekee vapaan tekstihaun paikkatietohakemisto.fi - palvelussa, ja löytää hakua vastaavan aineiston metatiedot. Metatiedoista selviää, että aineisto on Tampereen pyörätiet – tietotuote, joka on lisensoitu avoimen datan lisenssillä. Metatiedoista selviää myös fyysinen rajapintaosoite tuotteen käyttöönottoon.

Kansallisen palveluväylän palvelut

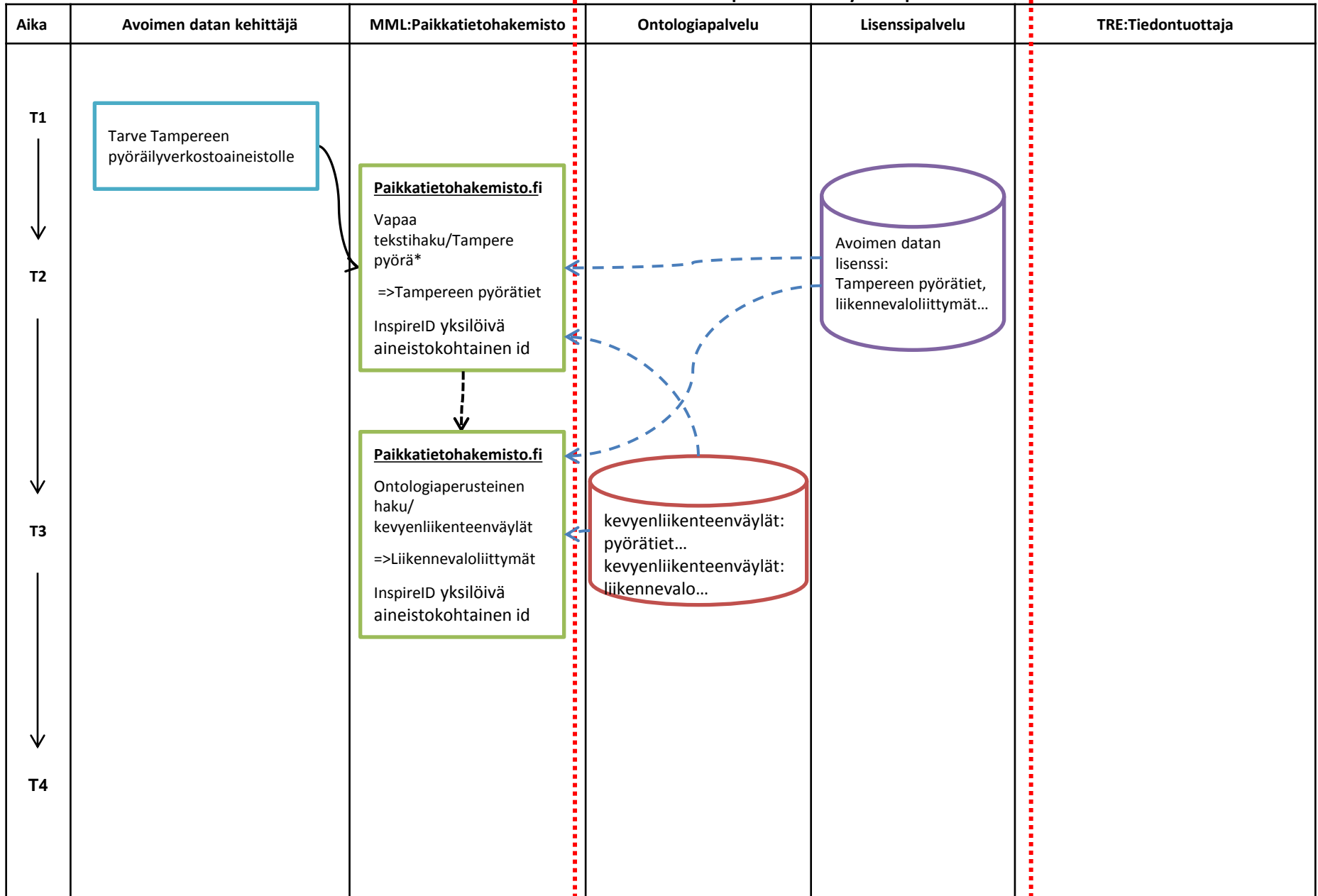


Tavoitetila:

Käyttötapaus avoimien paikkatietotuotteiden löytämisestä ja käyttöönottamisesta

- T1** Avoimen datan kehittäjälle tulee tarve saada osaksi uutta palveluaan Tampereen pyöräilyverkostoaineistoa.
- T2** Kehittäjä tekee vapaan tekstihaun paikkatietohakemisto.fi -palvelussa, ja löytää hakuja vastaavan aineiston metatiedot. Metatiedoista selviää, että aineisto on Tampereen pyörätiet – tietotuote, joka lisensoitu avoimen datan lisenssillä. Metatiedoista selviää myös fyysinen rajapintaosoite tuotteen käyttöönottoon.
- T3** Kehittäjää kiinnostaa myös mitä muita tuotteita olisi saatavilla kevyenliikenteenväyliin liittyen. Käyttäjä tekee ontologiaperusteisen haun jossa käyttää kevyenliikenteenväylä ontologiaa. Käyttäjä löytää myös liikennevalolaitteet, liikennevalo-ohjatut liittymät ja liikennevaloilmaisimet tietotuotteet.

Kansallisen palveluväylän palvelut

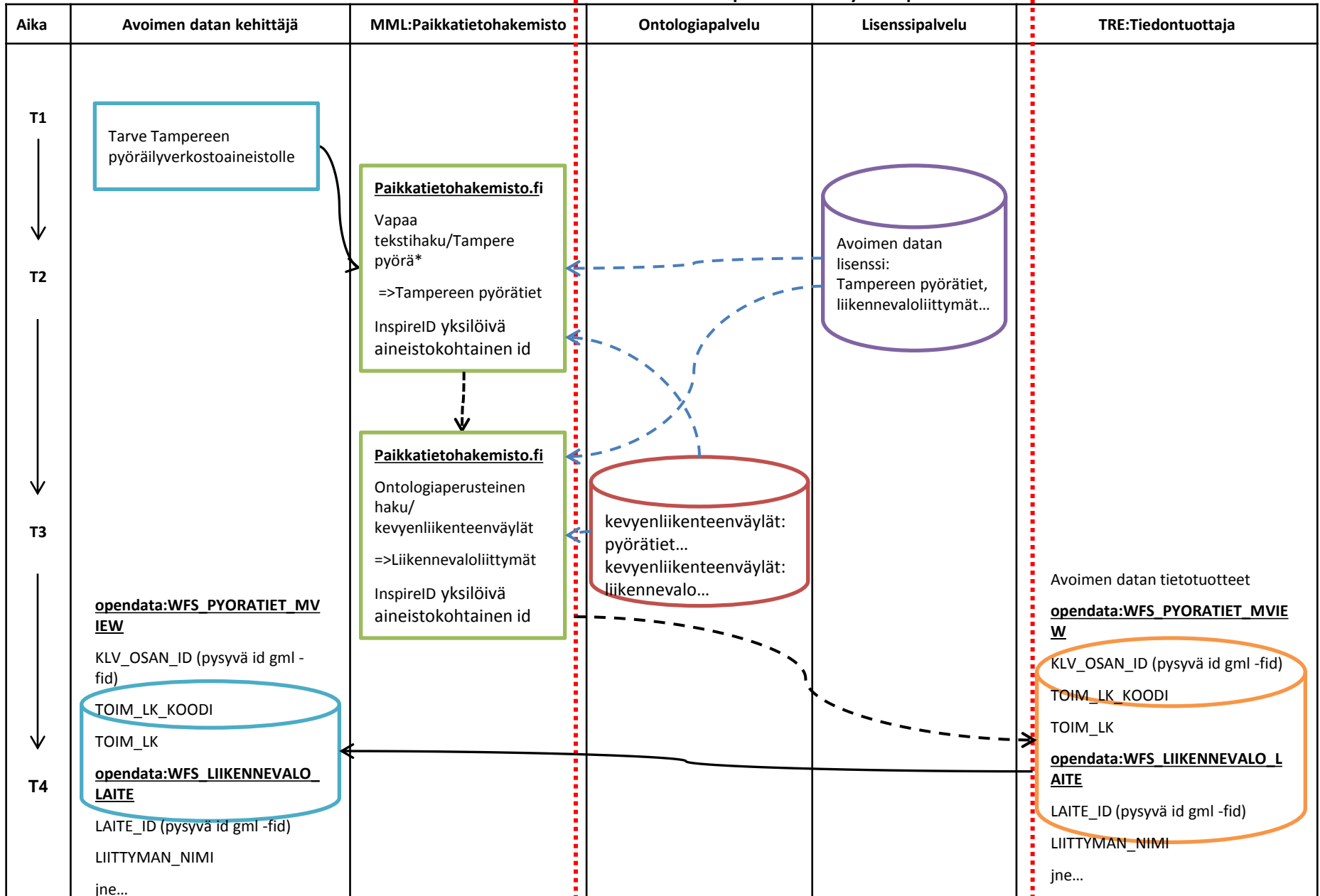


Tavoitetila:

Käyttötapaus avoimien paikkatietotuotteiden löytämisestä ja käyttöönottamisesta

- T1** Avoimen datan kehittäjälle tulee tarve saada osaksi uutta palveluaan Tampereen pyöräilyverkostoaineistoa.
- T2** Kehittäjä tekee vapaan tekstihaun paikkatietohakemisto.fi -palvelussa, ja löytää hakuja vastaavan aineiston metatiedot. Metatiedoista selviää, että aineisto on Tampereen pyörätiet – tietotuote, joka lisensoitu avoimen datan lisenssillä. Metatiedoista selviää myös fyysinen rajapintaosoite tuotteen käyttöönottoon.
- T3** Kehittäjää kiinnostaa myös mitä muita tuotteita olisi saatavilla kevyenliikenteenväyliin liittyen. Käyttäjä tekee ontologiaperusteisen haun jossa käyttää kevyenliikenteenväylä ontologiaa. Käyttäjä löytää myös liikennevalolaitteet, liikennevalo-ohjatut liittymät ja liikennevaloilmaisimet tietotuotteet.
- T4** Kehittäjä lataa kyselypalvelurajapinnan (WFS) kautta tietotuotteet omaan tietokantaansa. Jatkossa kehittäjä päivittää tiedontuottajan tietotuotteissa tapahtuneet muutokset pysyvän ID:n perusteella ajastetusti. Tietojärjestelmäriippumaton pysyvä ID on näin ollen pakollinen, jotta muutoksia voidaan hallita tietojärjestelmien välillä

Kansallisen palveluväylän palvelut



Huomioita

- Ontologiapalvelun käsitteet on linkitetty tiedontuottajan toimesta tuotteille paikkatietohakemistossa
- Tiedontuottaja hallitsee tuotteiden ja palveluiden käyttöoikeuksia lisenssipalvelussa, jotka linkitetty paikkatietohakemiston tuotteiden ja palveluiden metatietoihin.
- Muuttuneiden kohteiden päivitys voidaan tehdä, joko lataamalla koko datamassa tai hakea vain muuttuneet tiedot omasta UID-tietovirrasta.
- WFS-kyselyrajapinnan käyttö vaatii teknistä osaamista, joka saattaa koitua esteeksi tuotteiden käyttöönotolle.

Avoimen datan kehittäjän tietoarkkitehtuurinäkökulma

- Tietotuotteiden metatietokuvailut ja tietotuoteselosteet tärkeitä soveltuvuuden arvioinnissa
- Lisäksi tuotteiden attribuuttikohtaiset metatiedot selkeä ja nopea tapa ymmärtää tuotteen sisältöä
- Tietotuotteissa tulee olla pakollisena tiedontuottajan hallitsema kohdekohtainen pysyvä tunniste (fid). Fid toimii yhdistävänä tekijänä tiedontuottajan ja avoimen datan kehittäjän välillä kohteen elinkaaren hallinnassa.
- JSON tällä hetkellä suosituin formaatti tuotteiden latauksessa